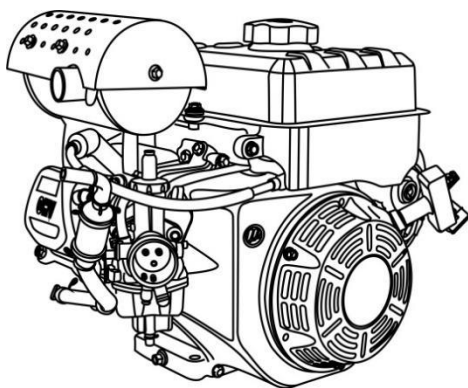




## РУКОВОДСТВО ПОЛЬЗОВАТЕЛЯ

**GS212 Lite**

**GS212E**



**Chongqing Lifan Suzhui Foreign Trade Co., Ltd.**

**ВНИМАТЕЛЬНО** читайте инструкцию перед использованием.

### I . Технические характеристики

Модель двигателя: **Одноцилиндровый, 4-тактный с воздушным охлаждением, ручным/электрическим стартером**

Диаметр цилиндра и ход поршня, мм: 70×54 мм

Рабочий объем: 208 мл

Степень сжатия: 9.4: 1

Номинальная выходная мощность: 7.5кВт/5800 об/мин±100об/мин

Максимальный крутящий момент: 13.5 НМ/4500±150 об/мин

Холостой ход: 1600об/мин

Мин. расход топлива: ≤420г/кВт/ч

Время запуска: ≤30с (ручной запуск) /≤15с (электро)

Система запуска: нетранзисторная

Свеча зажигания: BPR5ES

Зазор лапана: впускной 0.1выпускной 0.15

Тип топлива: 92/95

Тип масла: 15W/40-SE, для 4-тактного бензинового двигателя

Тип карбюратора: PZ27

Объем масла в двигателе: 0.55~0.6L

Система смазки: автоматическая смазка

Размеры: 404×313×348

Вес нетто: 16Kg

Стартер: ручной/электрический

### II . Инструкция по эксплуатации

1. Проверьте уровень масла. Если уровень ниже шкалы “L”, нужно долить масло, чтобы стрелка установилась до отметки “H” markonthedipstick. Если уровень масла выше индекса “H”, следует слить излишки масла через сливную горловину.
2. Перед эксплуатацией необходимо прогреть двигатель в течении 1-3 минут.
4. Обкатка двигателя происходит при средней нагрузке 15-20 часов. После обкатки следует заменить моторное масло и сделать перерыв в работе двигателя во избежание излишнего износа, для обеспечения стабильной работы и продления срока службы двигателя.
5. Регулировка оборотов холостого хода .
  - a. Повернуть регулятор холостого хода (винт) почасовой стрелке до упора, а потом повернуть его обратно на 1<sup>5</sup>/<sub>8</sub> оборотов.
  - b. Прогреть двигатель до нормальной рабочей температуры, при которой обороты холостого хода достигают 1500об/мин±100об/мин.
  - c. винтом отрегулировать стабильность оборотов двигателя, увеличив их до самых высоких показателей. Прогрев двигатель до рабочей температуры, повернуть регулятор оборотов холостого хода, добиваясь, чтобы частота оборотов опустилась до 1500 об/мин , контролируя обороты с помощью тахометра.
5. Включение двигателя
  - a. Выключите воздушную заслонку карбюратора, используйте кнопку праймера для перекачки топлива ≥ 10 раз, затем потяните трос

газа (пусковая скорость 2200 ~ 3000 об / мин), чтобы запустить двигатель.

После работы двигателя около 1 минуты откройте воздушную заслонку.

6. Использование электрического стартера

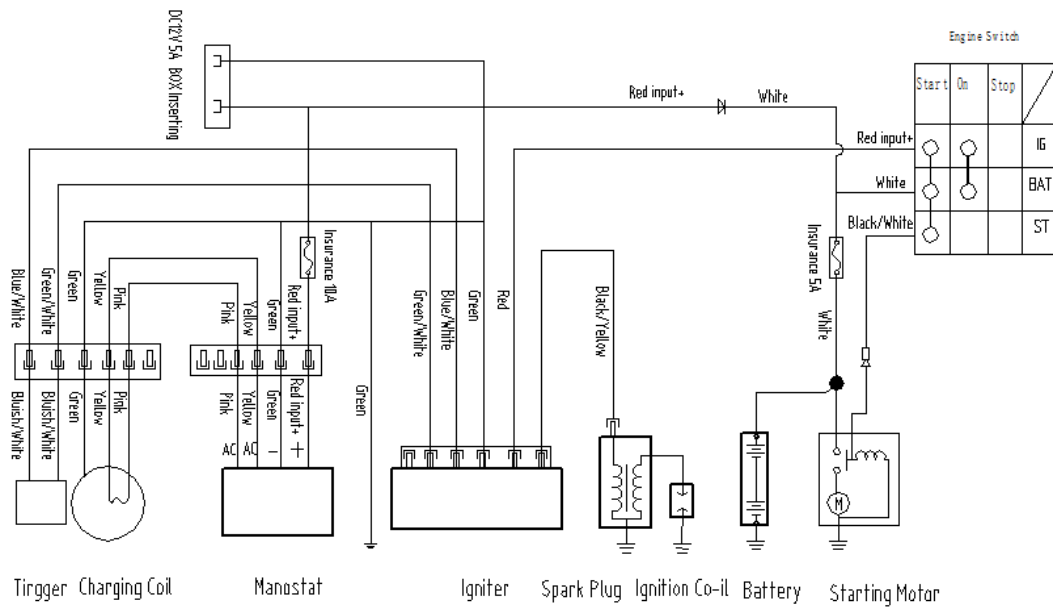
Длительность запуска с помощью электростартера не должна превышать

15 сек. Интервал между запусками должен быть не менее 30 сек.

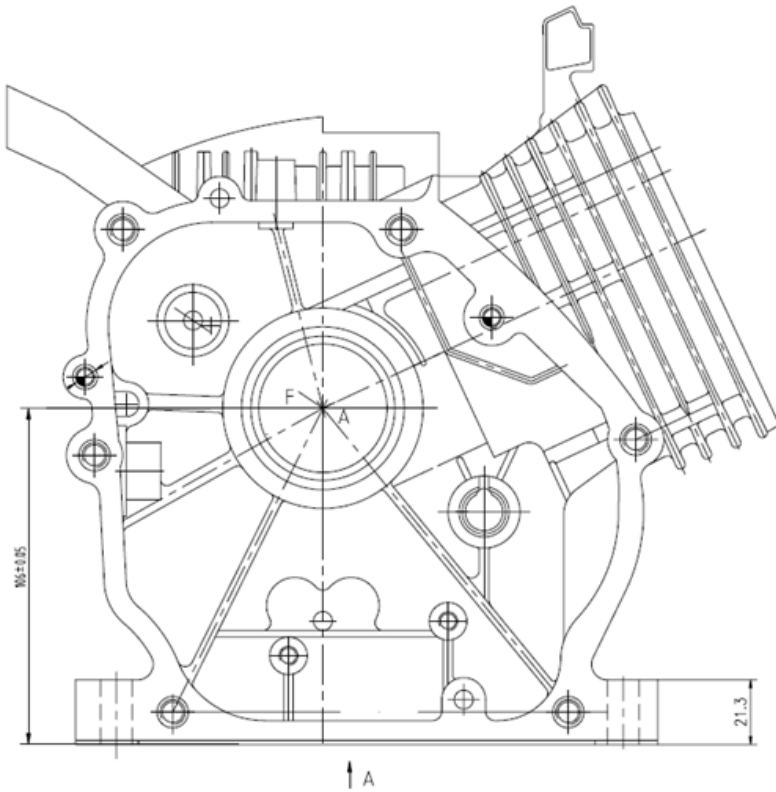
### **III. Гарантийный срок:**

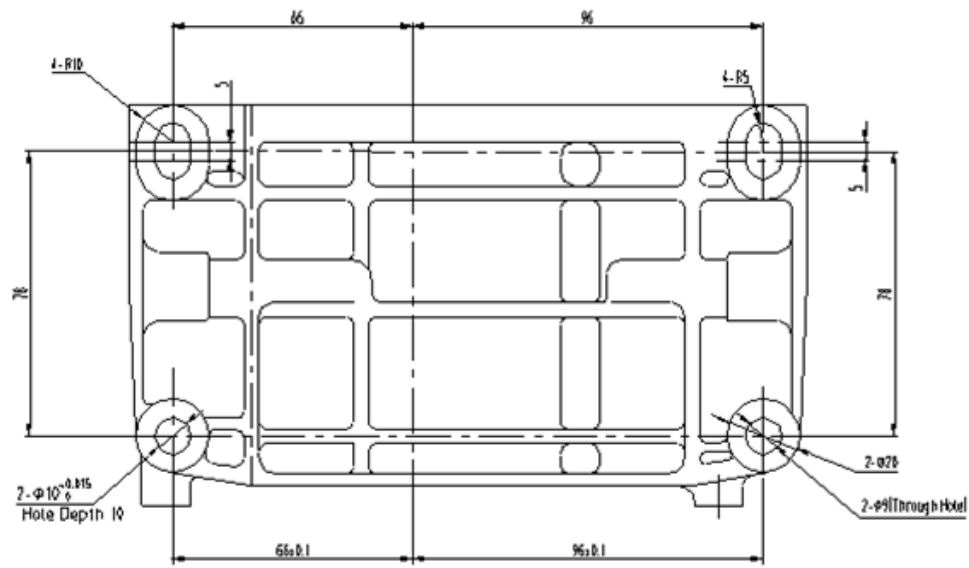
Гарантийные обязательства действуют при соблюдении пользователем инструкции по эксплуатации.

# IV. Электрическая схема системы зажигания двигателя



**V. Внешний вид двигателя, схема установочной платформы.**





K-1625-3