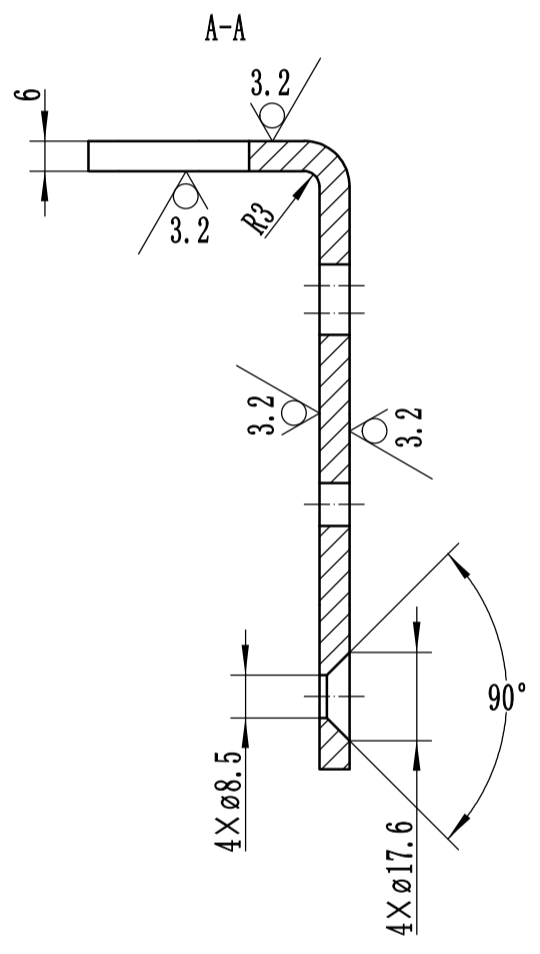
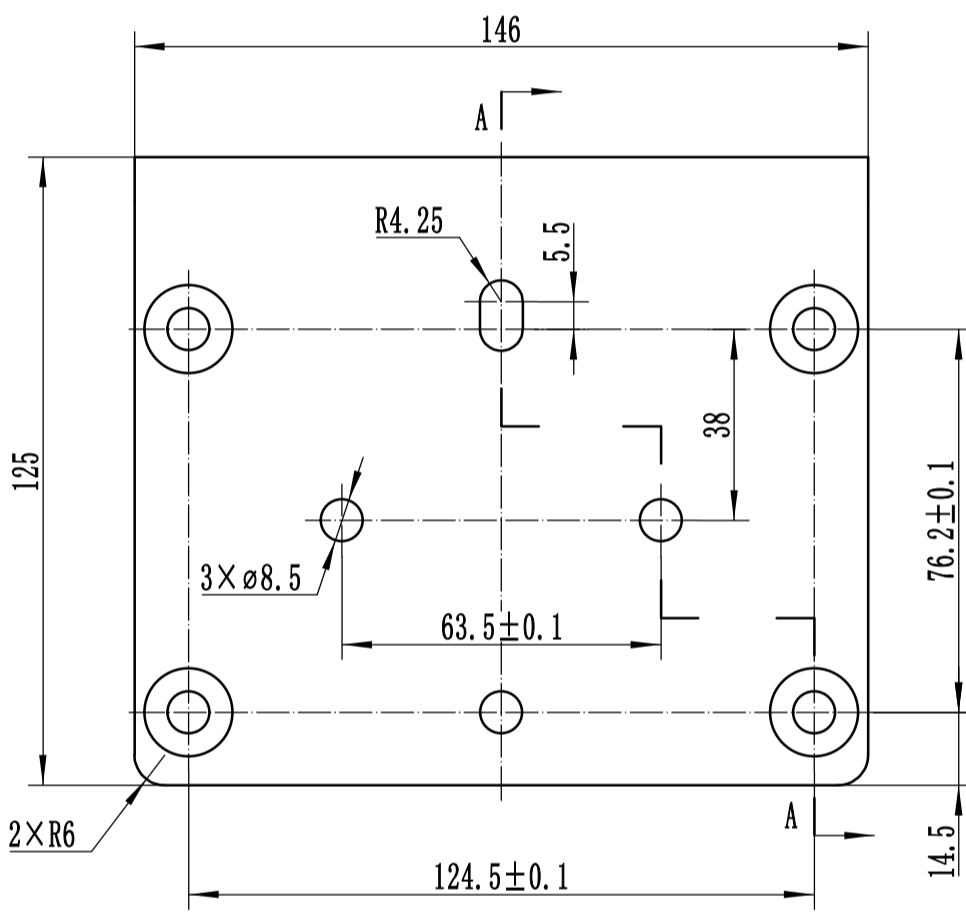
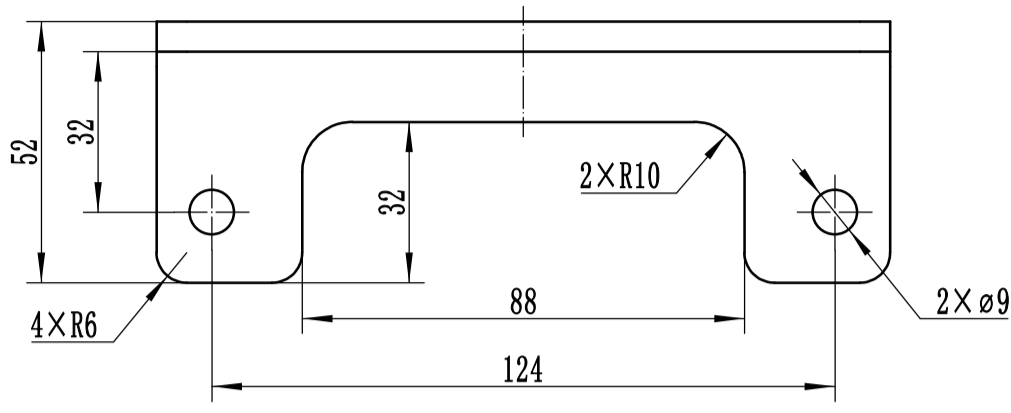
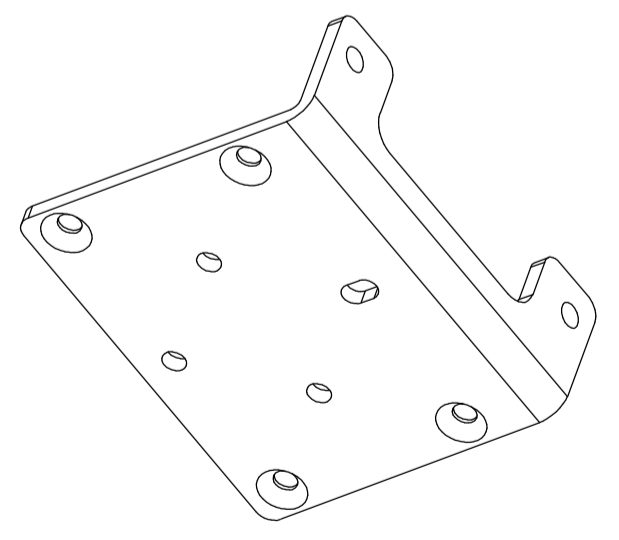


其余 ∇ 6.3



技术要求

1. 去锐边毛刺。
2. 零件无压印、少料、变形等缺陷。
3. 表面喷砂处理。
4. 未注线性尺寸公差应符合GB/T15055-2017的标准。
5. 未注形位公差应符合GB/T13916-2013的标准。
6. 单台用量：1 PCS。



						45钢			宁波市普力电机有限公司	
标记	处数	分区	更改文件号	签名	年、月、日					
设计			标准化			阶段标记	重量	比例		
制图			批准			B	981.6g	1:1.5	HD-271/安装板	
审核						共 张		第 张		
工艺			日期	2022.12.08				Y01021100002		